



" PASSIONATE PEOPLE BUILD
THE ROADS OF THE FUTURE "



DIVISION



Béton

ÉLÉMENTS LINÉAIRES

Nos éléments linéaires sont exécutés à l'aide de différentes machines à coffrage glissant pouvant adopter plusieurs configurations en fonction de l'exécution du bétonnage et de la configuration du chantier:

- profils de toute forme
- coulage sur le côté de la machine
- coulage sous la machine
- guidage 3D/GPS

Nos machines sont parmi les plus performantes du marché et font continuellement l'objet d'amélioration en interne. Elles donnent la possibilité de bétonner des chemins ruraux, des pistes cyclables, des dispositifs de retenue en béton. Leur modularité et leur faible empattement en font des outils idéaux pour travailler en centre urbain où l'exécution de bordures, de bandes plates, de caniveaux n'a plus de secret pour nos équipes.

TRBA dispose de 70 moules différents, offrant un large éventail de choix pouvant s'adapter à toute situation. Et dans le cas où une situation ne trouverait pas le gabarit adapté, nous le créons de toute pièce!

APPLICATIONS

- Bi bandes / chemin agricole
- Cheminement piéton
- Bande plate
- Bordure
- Piste cyclable
- Caniveau et filet d'eau
- Fossé
- Mur de quai

AVANTAGES

- Délai d'exécution réduit
- Durabilité
- Pas de frais d'entretien
- Bonne résistance aux influences mécaniques, météorologiques et chimiques
- Bonne résistance face au système racinaire d'arbres environnants
- Grande variété de composants et de formes
- Forte adhérence sous toutes les conditions climatiques
- Possibilité d'intégrer les filets d'eau ou les bandes de contrebutage dans l'ouvrage

SIÈGE SOCIAL
Rue de l'Europe n°6
B-7600-Peruwelz
+32 (0)69 77 95 95

SIÈGE ADMINISTRATIF
Boulevard Industriel n°95A
B-7700 Mouscron
+32 (0) 56 48 14 40



TRBA.EU



RÉALISATIONS



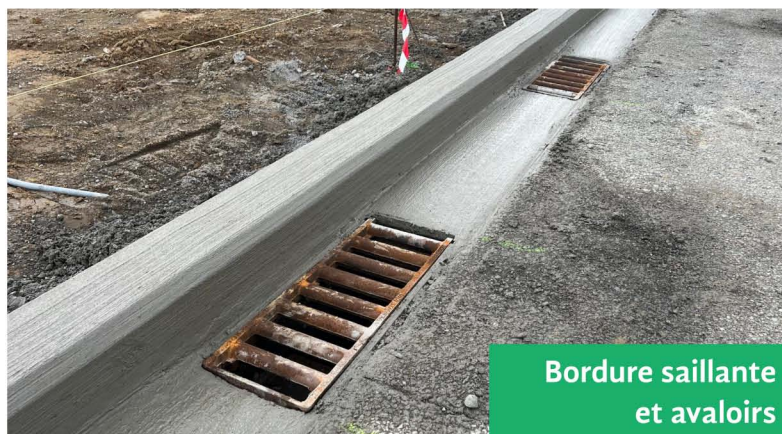
Caniveau à fente



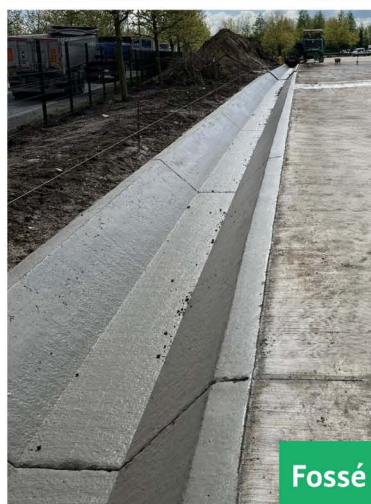
Bande plate



bordure à grand chanfrain et bande plate



Bordure saillante et avaloirs



Fossé



TST Safety Barrier®



MOULES MADE IN TRBA

- Mur de canal
- Mur de quai
- Mur en L